

Stage enfants (7 à 18 ans)

Du 20 au 25 février 2022

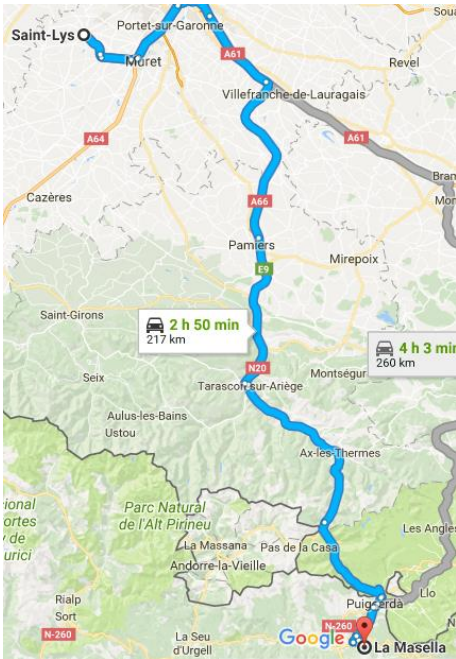
(1ère sem des vacances de Fevrier)



La Masella

1600-2535m

217km de St Lys
17km de la frontière Française (Bourg madame)



reliée à La Molina,
env 141km de pistes



**Des pistes pour
tous,
débutant comme
expert**



Départ parking du **COSEC** à St Lys le dimanche à 10h30

RDV à 10h00

Garer vous sur le côté!

- Attacher skis/bâtons et chaussures, housse idéalement
- Etiqueter les au nom de l'enfant
- Casques seront fournis au bus



Pique nique vers 13h aux Cabanes (16km avant Ax)

→ Prévoir un repas froid dans un petit sac

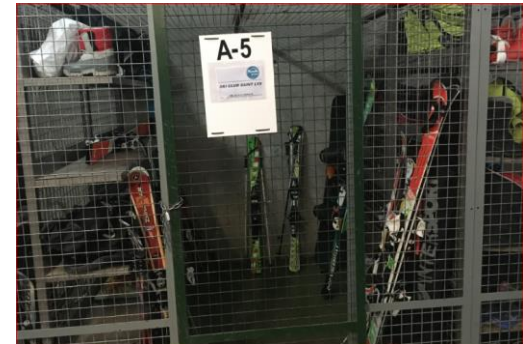


Arrivé vers 16h00 à Masella

L'auberge

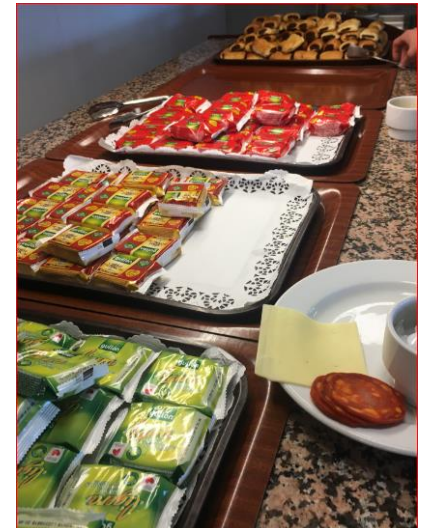


20m des pistes
250 places

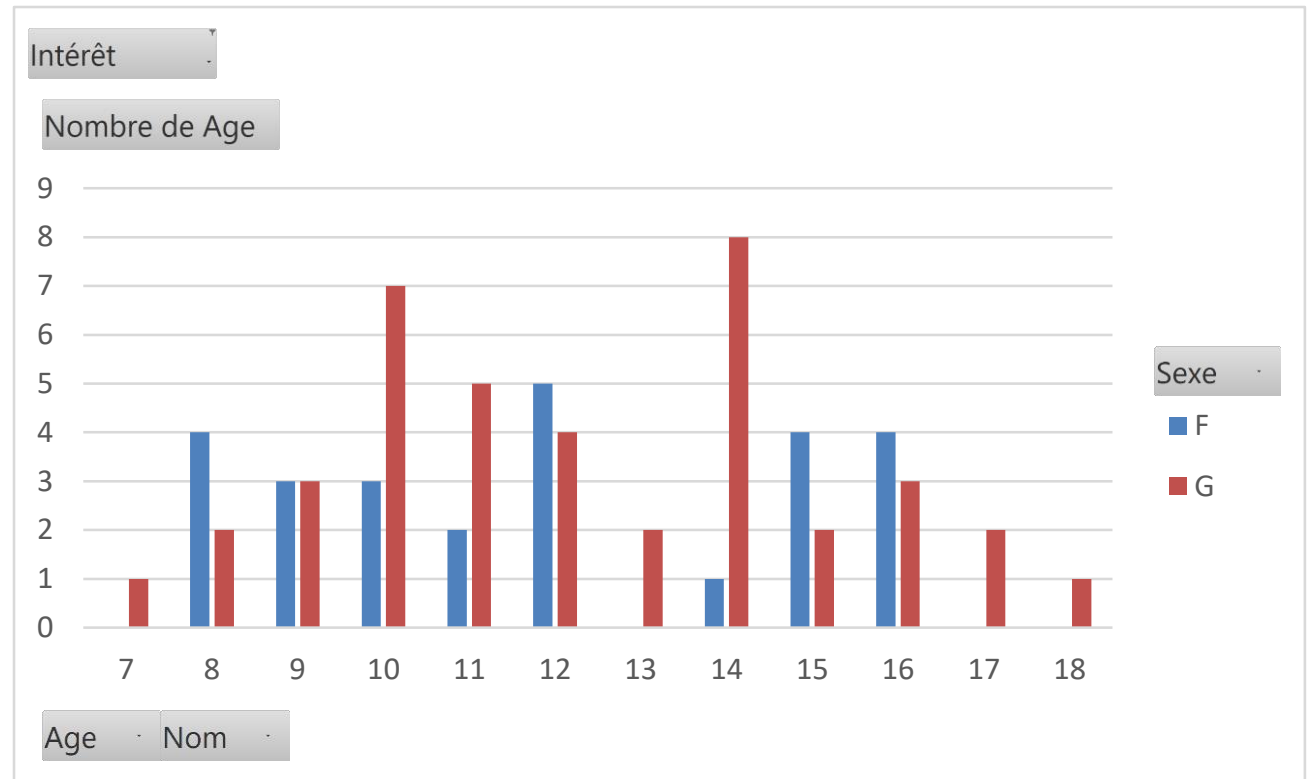


Dortoirs filles et garçons d'env 10 personnes

Le réfectoire



2020

66 enfants**26 filles****40 garçons**

12 moniteurs agréés par la FFS
2 accompagnateurs

(1 pour 6 enfants)



Stage 2021 annulé cause COVID!

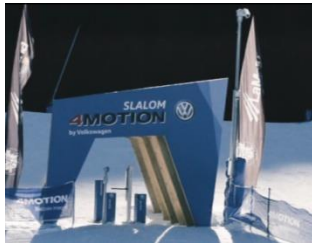
Le ski



Groupe de niveaux

- Cours de 9h00 à 12h00
- Puis de 13h30 à 16h45

Slalom



<http://www.lamolina.cat/hivern/activitats/slalom-4motion-volkswagen/>

Snow park



Le snow



1 moniteur agréé

Les courts de snowboard seront assurés en fonction du nombre de participants. 1 journée ou plus.

Une location en station sera à prévoir par les enfants (boots + snow), environ 15 à 20€

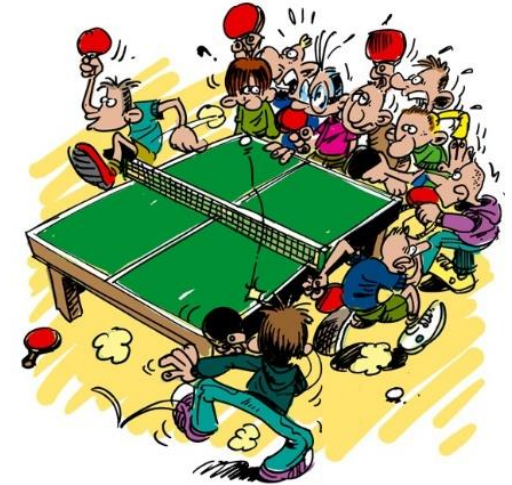


Déguisement
Obligatoire !

La nocturne

Le jeudi de 19h30 à 22h00





L'après ski



Jeudi soir

BLOG: <http://www.argonaute.eu/lecole/slo-2020/>
mot de passe : slo2022

La prestation comprends:

- 5 nuits a l'Auberge



- 5 jours **forfaits**
- 1 forfait **ski nocturne**
- 5 jours **assurance** (complémentaire à celle de FFS)

- Le transport



- La pension complète



- 1 photo collective



-14ans: 395€

15ans et +: 415€

Carte neige **FFS** avec assurance primo (1)

-15 ans: 56€

+15 ans = license adulte = 61€

*location ski, baton, chaussures (réservé au adhérents, 100€ d'arrhe est demandé):

- 17€/sem

- 35€/saison

1 enfant -14ans + loc saison =

430€ pour la semaine

1 enfant-14ans + carte neige + location/sem=

468€ pour la semaine

- Stage déclaré et habilité par Jeunesse et sports
- Paiement en plusieurs fois possible et chèques vacance acceptés

Les options d'assurance de la Licence Carte Neige

Tout titulaire d'une Licence Carte Neige est d'emblée assuré en Responsabilité Civile et Défense Recours dans le cadre des activités garanties, à l'exception des Moniteurs ESF.

(1) Option Primo 56 €

- Assurance Responsabilité Civile – Défense / Recours,
- Frais de secours, de recherche en montagne et de premiers transports médicalisés,
- Frais de transport sanitaire.

(2) Option Medium 64 €

- Assurance Responsabilité Civile – Défense / Recours,
- Frais de secours, de recherche en montagne et de premiers transports médicalisés,
- Frais de transport sanitaire,
- Remboursement forfaits de remontées mécaniques,
- Remboursement cours de ski souscrits en lien direct avec une ESF (limité à 8 jours),
- Perte et vol du forfait saison,
- Prise en charge, en cas de bris de skis, de la location d'un matériel équivalent, pour une durée de 10 jours maximum,
- Frais médicaux (*),
- Individuelle accident (capital en cas de décès ou capital en cas d'invalidité permanente) (*),
- Indemnités Coma,
- Assistance – Rapatriement.

(*) Les capitaux et montants proposés dans le cadre de l'option Optimum sont supérieurs à ceux de l'option Medium.

Option Famille Medium A définir par la FFS

Garanties identiques à l'option Medium étendues aux membres d'une famille résidant dans le même foyer.



La Sécurité
Notre Priorité

- Expérience de plus de 30 années de stage
- Surveillance 24h/24h des enfants par les moniteurs et accompagnateurs
- Auberge « isolée » de la route
- Toute sortie est accompagné systématiquement d'un adulte, même pour les 17 ans...



Auberge Abridall	MASELLA
Pierre	+33681808756
Cédric	+33677890745
Jean-Séb	+33622025384
Fred	+33782146731
Thomas	+33637844070
Anne-Louise	+33668918501
Laurent	+33616253344
Clément	+33638962884
Julien	+33674891428
Céline	+33615621965
Denis	+33684355450
Delphine	+33676660427
Club éski	Saint-Lys



Centre de secours sur place



Contenu de la valise ou sac



Valise/sac :

1 valise de dimension maxi **65x 45x 25 (env)** ou 1 sac de montagne par enfant (env 60L)
+ 1 petit sac pique nique

Pour le SKI:

- Combinaison de ski ou un anorak + pantalon de ski (2 pantalons de préférence).
- 2 paires de gants de ski,
- 1 bonnet, une écharpe.
- Lunettes de soleil ou masque + indice de protection 3
- Au moins 5 paires de chaussettes pour le ski (pas trop épaisses),
- Pull ou sweat chaud ou polaire
- PETIT TUBE DE crème solaire haute protection, stick pour les lèvres.
- Chaussures de marche pour l'extérieur (si neige): boots, après ski

• Mini gourde



-> Noter le nom de l'enfant sur les vêtements pour les plus jeunes

Vêtements d'interieur :

- Chaussons, chaussures d'intérieur
- Survêtement , jeans, T-shirt , pull
- Sous-vêtements
- Nécessaire de toilette (savon, shampoing, brosse à dents, dentifrice, ...).
- Pyjama



Pas de déodorant en spray



La serviette de toilette et les draps sont fournis

Les papiers obligatoires



sous la
responsabilité
de l'enfant



les moniteurs pourront
conserver l'argent des
enfants

- ✓ **CARTE NATIONALE D'IDENTITE** ou du passeport **VALIDE** (**l'enfant devra être en possession de l'original**)
- ✓ **CERTIFICAT MEDICAL DE NON CONTRE-INDICATION POUR LE SKI**
- ✓ **CARTE EUROPEENNE D'ASSURANCE MALADIE**
- ✓ **FICHE SANITAIRE DE LIAISON**
- ✓ **SORTIE DU TERRITOIRE + COPIE DE LA CARTE D'IDENTITE DU DECLARANT**
- ✓ **ATTESTATION DE SECURITE SOCIALE**

Les médicaments



- Les moniteurs ou accompagnateurs **ont l'interdiction** de donner des médicaments aux enfants.
- L'enfant prendra donc son médicament **sous sa responsabilité**
- Nous conserverons tous les médicaments dans nos chambres
- Veuillez marquer le nom de l'enfant sur la bourse des médicaments
- Demander une ordonnance au médecin même pour du doliprane en spécifiant la maladie (mot de tête, toux...etc)
- Un frigo est disponible



**ASSEMBLEE GENERALE
PREVUE le 12 NOVEMBRE
2021**



ALP 500
La Molina i Masella

